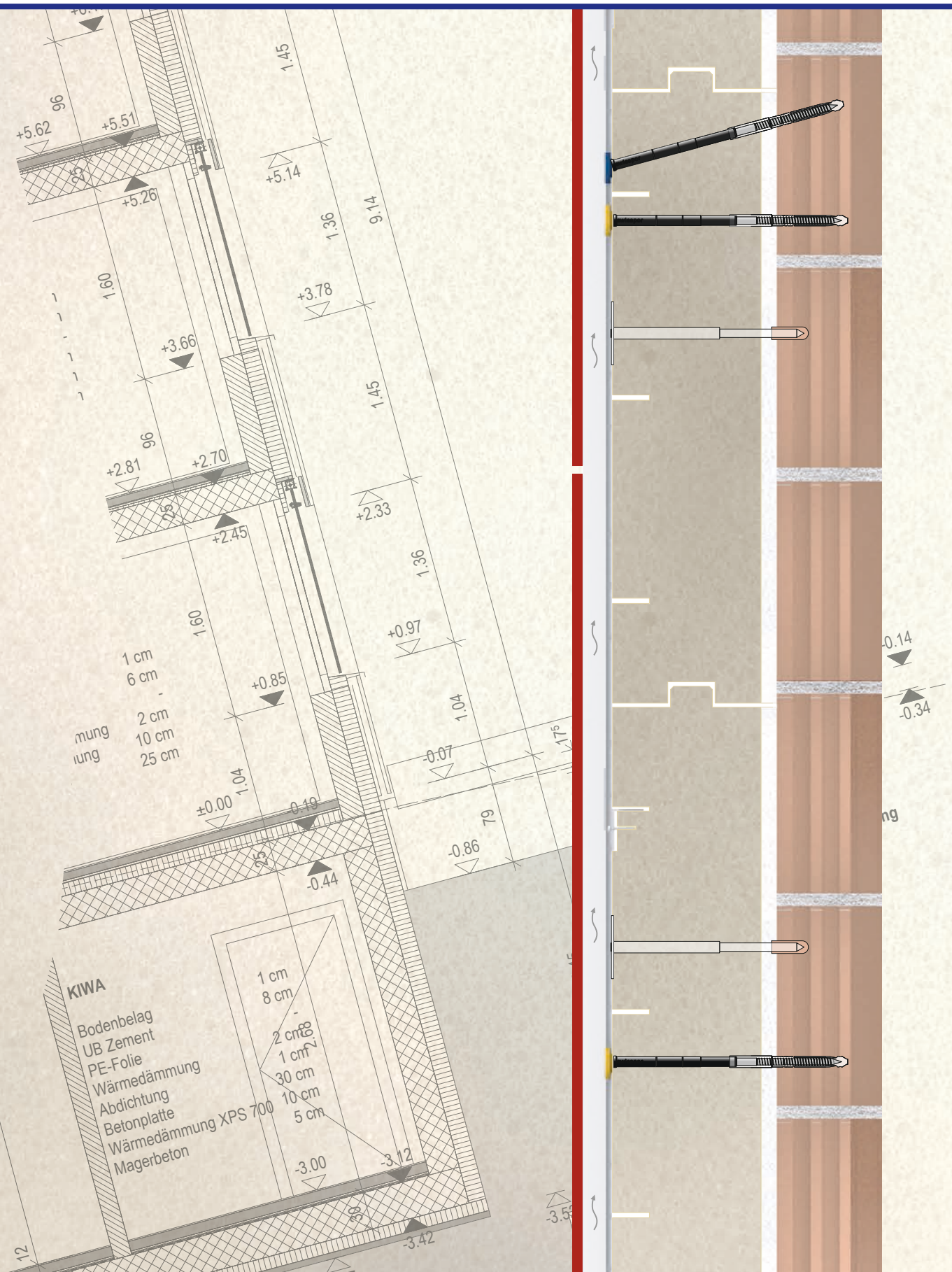



swisspor **VENTO**

Il sistema completo per facciate ventilate



Il sistema completo

La facciata ventilata è un'importante variante esecutiva della parete esterna dell'involucro dell'edificio. Questa variante esecutiva e la conseguente realizzazione dell'involucro dell'edificio assumono un ruolo importante sia nelle nuove costruzioni che nei rinnovi. Grazie a questo nuovo sistema completo, con tutte le soluzioni nel campo delle facciate ventilate disponibili da un'unica fonte, gli intermediari vengono ridotti al minimo, l'efficienza di progettazione e di messa in opera cresce e di conseguenza aumenta anche la qualità della costruzione.

Grazie al vasto assortimento di prodotti swisspor, questa applicazione può essere realizzata in modo semplice dal profilo tecnico pur non rinunciando alle sue caratteristiche di massima qualità. Con swissporLAMBDA Vento, swissporPIR Vento, swissporROC e swissporGLASS, forniamo una gamma completa di prodotti nel campo delle isolazioni. Nel settore della tecnologia di fissaggio, invece, oltre a viti distanziali compatibili al sistema, offriamo anche profili di supporto e tutte le ulteriori componenti di montaggio e fissaggio.

I nostri servizi



Capitolati



Calcolo del valore U



Calcolo statico della sottostruttura (incluse viti distanziali)



Prova di estrazione



Distinta del materiale



Assistenza in cantiere



Sistema di consegna consolidato

I vantaggi principali

L'isolazione

Con swissporLAMBDA Vento, swissporPIR Vento, swissporGLASS Vento e swissporROC Vento, forniamo una gamma completa di prodotti nel campo delle isolazioni. Questa non conosce limiti per quel che riguarda la progettazione e la messa in opera, quindi permette di realizzare qualsiasi tipo di progetto. Grazie a uno spessore isolante di soli 150 mm e un valore U di $0.15 \text{ W}/(\text{m}^2 \cdot \text{K})$, swisspor PIR Vento adempie perfettamente agli attuali requisiti Minergie!

La tecnologia di fissaggio

In aggiunta all'isolamento termico, il sistema completo Vento comprende ora anche un sistema di sottostruttura sofisticato e altamente standardizzato per le costruzioni in legno-metallo o metallo. L'elemento centrale della sottostruttura è la vite distanziale swisspor Vento, che può essere utilizzata in modo efficiente ed economico sia per le listonature che per i profili metallici con le corrispondenti clip per la distribuzione del carico. Le clip swisspor Vento per angolare in alluminio, per profilo a sezione cappello e per profili a Z sono ideate esattamente per l'impiego con le viti distanziali Vento. Infine, il sistema di sottostruttura Vento offre anche un'ampia scelta per quel che riguarda il rivestimento.

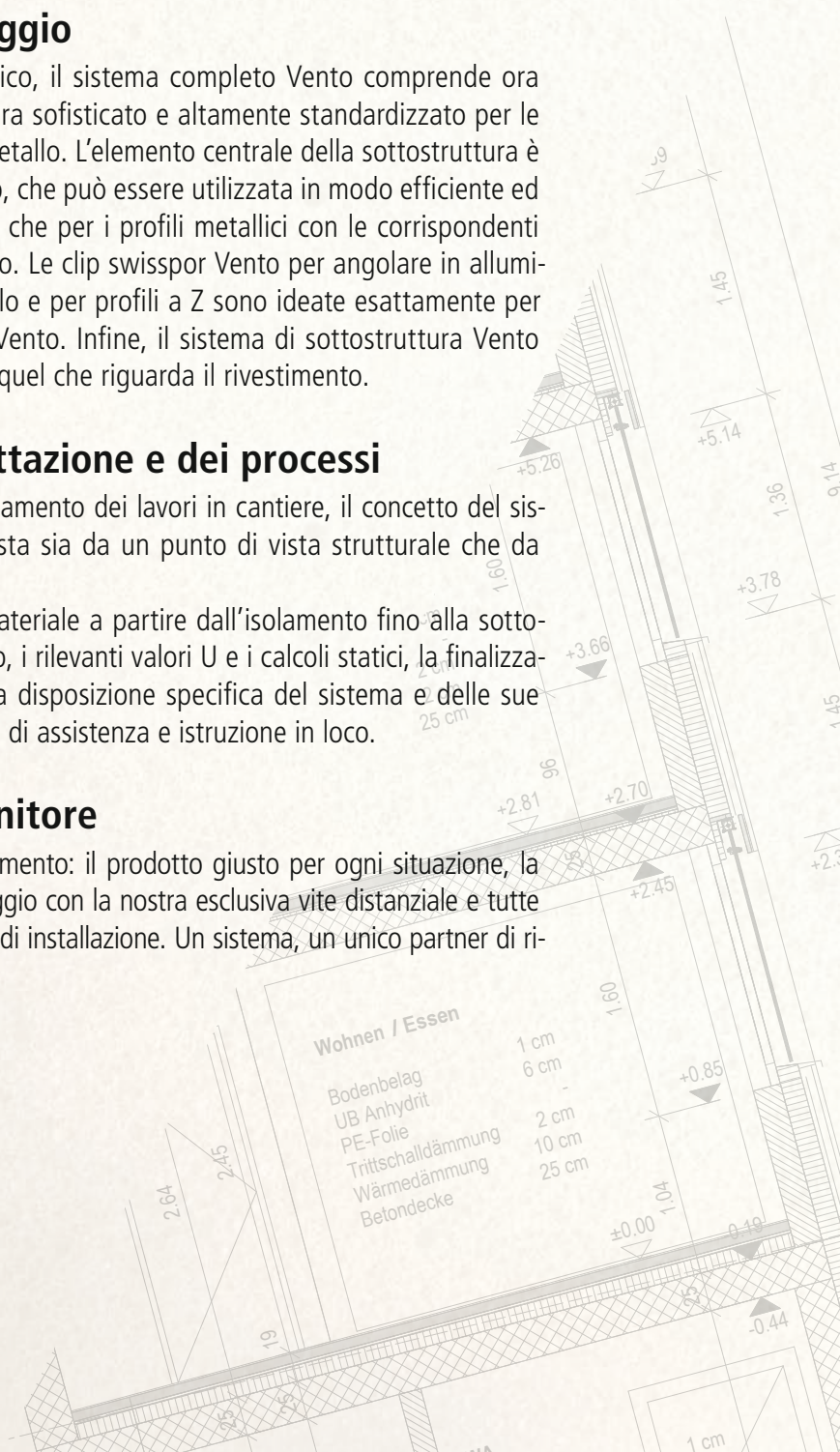
La sicurezza di progettazione e dei processi

Dai capitolati fino all'accompagnamento dei lavori in cantiere, il concetto del sistema completo Vento si manifesta sia da un punto di vista strutturale che da quello della gestione aziendale.

Questo include la distinta del materiale a partire dall'isolamento fino alla sottostruttura, un eventuale capitolato, i rilevanti valori U e i calcoli statici, la finalizzazione e quindi anche la messa a disposizione specifica del sistema e delle sue componenti, così come il servizio di assistenza e istruzione in loco.

Tutto da un unico fornitore

Una gamma completa per l'isolamento: il prodotto giusto per ogni situazione, la competenza nella tecnica di fissaggio con la nostra esclusiva vite distanziale e tutte le altre componenti di fissaggio e di installazione. Un sistema, un unico partner di riferimento – swisspor.



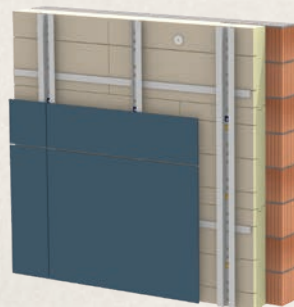
Il sistema

Rivestimento

Il tipo di rivestimento determina quale sia il sistema più adatto.



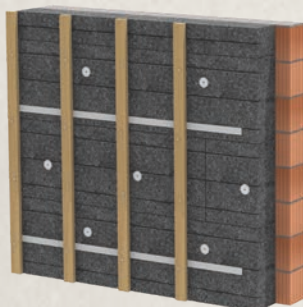
Esempio con lastre **eternit**.
piccolo formato



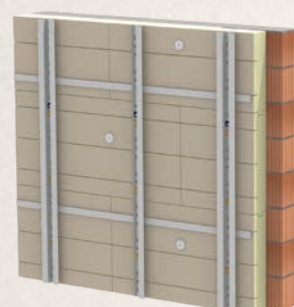
Esempio con lastre **eternit**.
grande formato

Sottostruttura

Le sottostrutture possono essere impiegate con qualsiasi tipo di isolamento termico e supporto.



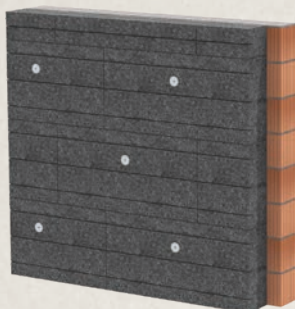
Legno/alu «verticale»



Alu/alu «verticale»

Isolamento termico

L'isolamento termico non dipende dal tipo di supporto.



swisspor LAMBDA Vento

swissporLAMBDA Vento 031
swissporLAMBDA Vento Premium 029

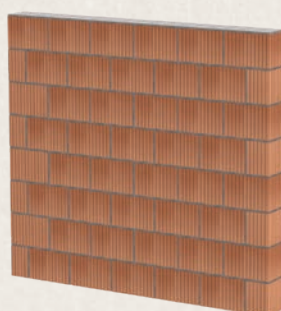


swisspor PIR Vento

swissporPIR Vento 023-025

Supporto/ struttura portante

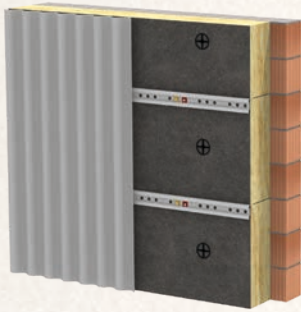
Il sistema è adatto a ogni tipo di supporto.



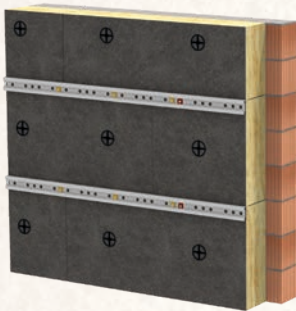
Muro in mattoni



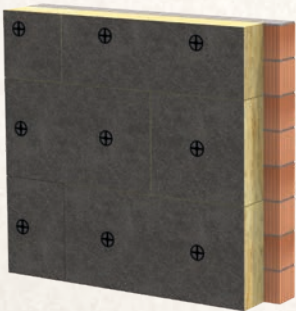
Legno massiccio



Esempio con ondulato **eternit**.



Alu «orizzontale»



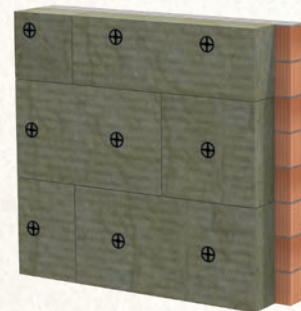
swissporGLASS Vento

swissporGLASS Vento 032 black
swissporGLASS Vento 032 white
swissporGLASS Vento 030



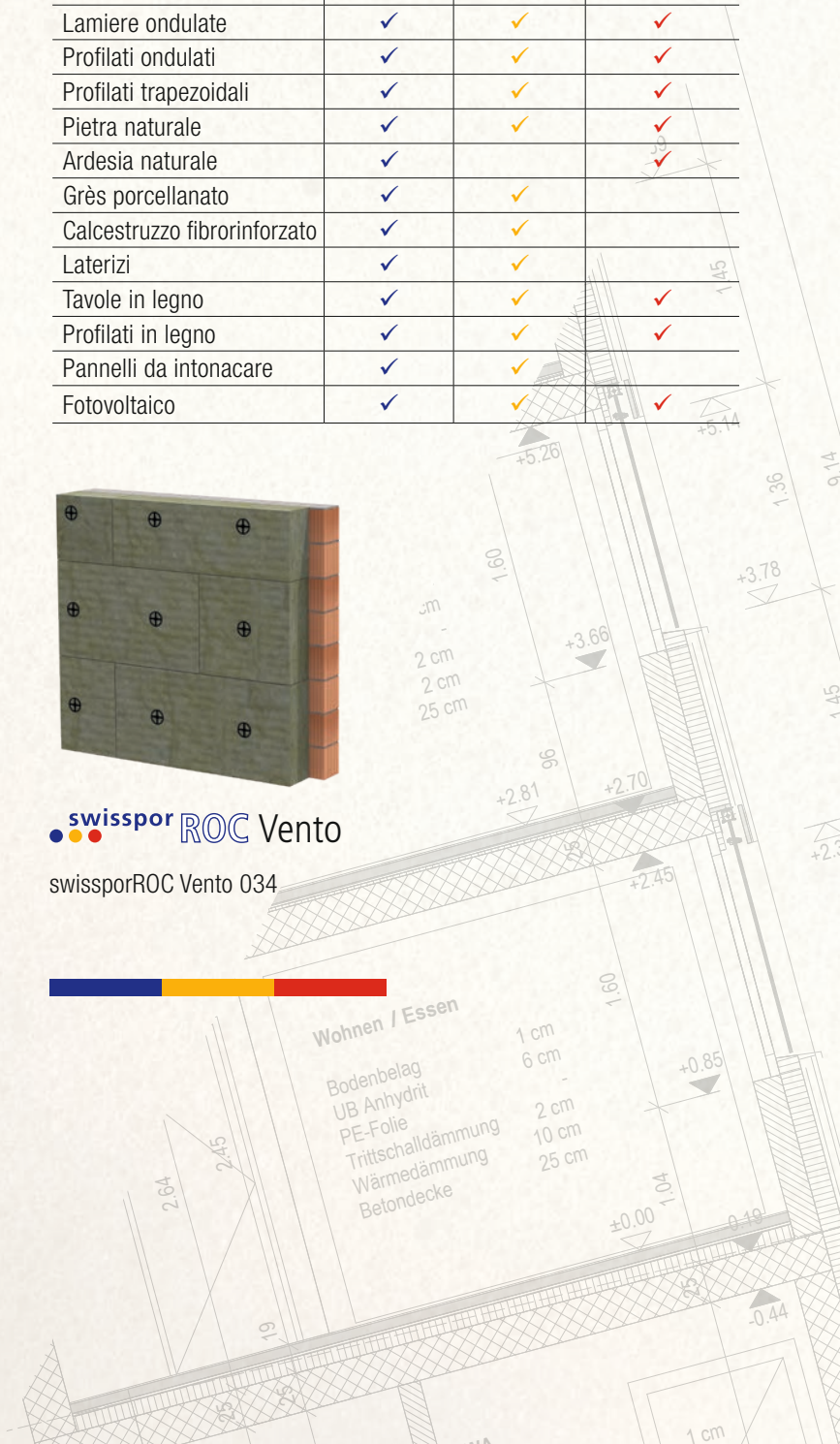
Calcestruzzo armato

Rivestimento	Sottostruttura		
	Legno/alu «verticale»	Alu/alu «verticale»	Alu «orizzontale»
Eternit piccolo formato	✓		
Eternit formato a righe	✓	✓	
Eternit grande formato	✓	✓	
Eternit ondulato	✓	✓	✓
Pannelli alu in aderenza	✓	✓	
Pannelli stratificati	✓	✓	
Pannelli in resina sintetica	✓	✓	
Rivestimenti in metallo	✓	✓	✓
Lamiere ondulate	✓	✓	✓
Profilati ondulati	✓	✓	✓
Profilati trapezoidali	✓	✓	✓
Pietra naturale	✓	✓	✓
Ardesia naturale	✓	✓	✓
Grès porcellanato	✓	✓	
Calcestruzzo fibrorinforzato	✓	✓	
Laterizi	✓	✓	
Tavole in legno	✓	✓	✓
Profilati in legno	✓	✓	✓
Pannelli da intonacare	✓	✓	
Fotovoltaico	✓	✓	✓



swissporROC Vento

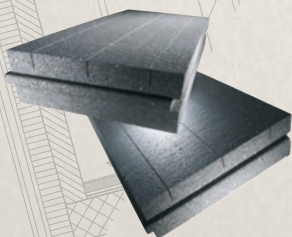
swissporROC Vento 034



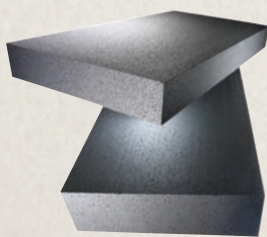
L'assortimento

Materiale isolante

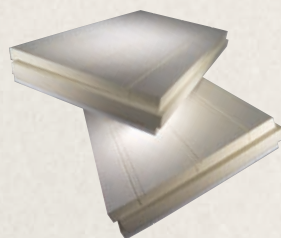
swissporLAMBDA Vento



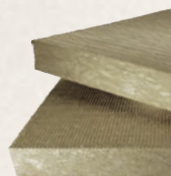
swissporLAMBDA Vento
Intradossi



swissporPIR Vento



swissporROC



Sottostrutture

Vento Binari in alluminio/connettori

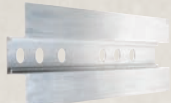
Vento Angolare in alluminio
29/40 mm



Profilo angolare in
alluminio per Vento Clip



Profilo a sezione
cappello per Vento Clip



Profilo a Z per Vento Clip



Vento Connettore in alluminio
38,5 x 90 mm



Vento Connettore angolare
in alluminio
75/75 x 38,5 mm



Fissaggi per isolamento / colla per posa

Fissaggi per isolamento ejotherm

EJOT H1 - Lunghezza
totale



ejotherm STR U 2G



Bit per fissaggi
isolamento ejotherm



Fissaggi per isolamento DH

Testa DH 90 mm



Corpo DH



Attrezzi

Vento Supporto di montaggio

Vento Morsetto di
montaggio a una mano



Vento Dima di perforazione

0° diritta, gialla



15° verticale, blu



15° orizzontale, rossa



Sostegno d'avvitamento

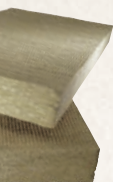


Misurazione

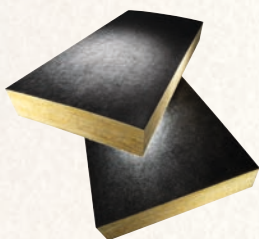
Supporto per laser



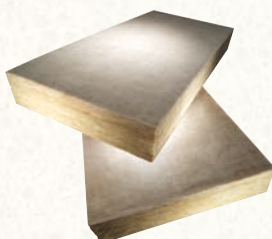
Vento



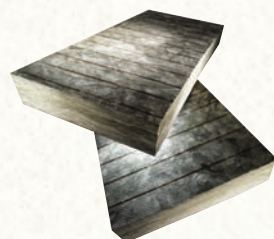
swissporGLASS Vento
032 black



swissporGLASS Vento
032 white



swissporGLASS Vento 030



Vento Vite autop perforante

Vite autop perforante legno-alu



Vite autop perforante alu-alu



Vento Vite distanziale

Vento Vite distanziale



Vento Tassello per
vite distanziale



Vento Clip

Vento Clip 0°
diritto, giallo



Vento Clip 15°
orizzontale, rosso



Vento Clip 15°
verticale, blu



swisspor Colla per posa



Fissaggi a vite per isolazione

SDH



Bit



Attrezzi

Punta elicoidale HSS
legno-alu 11,5 mm



Punta multifunzione



Punta per trapano
SDS-Plus con 4 taglianti

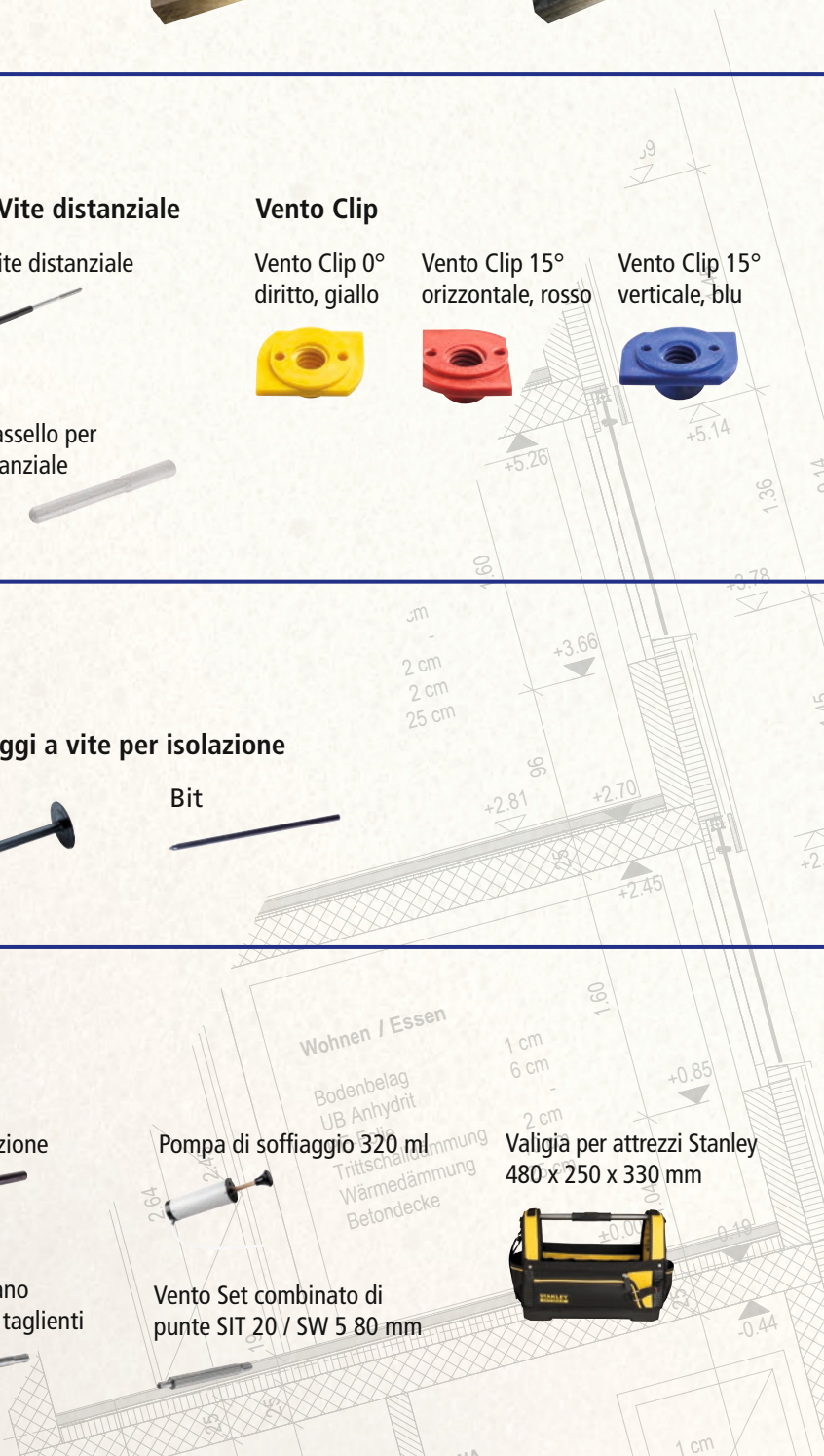


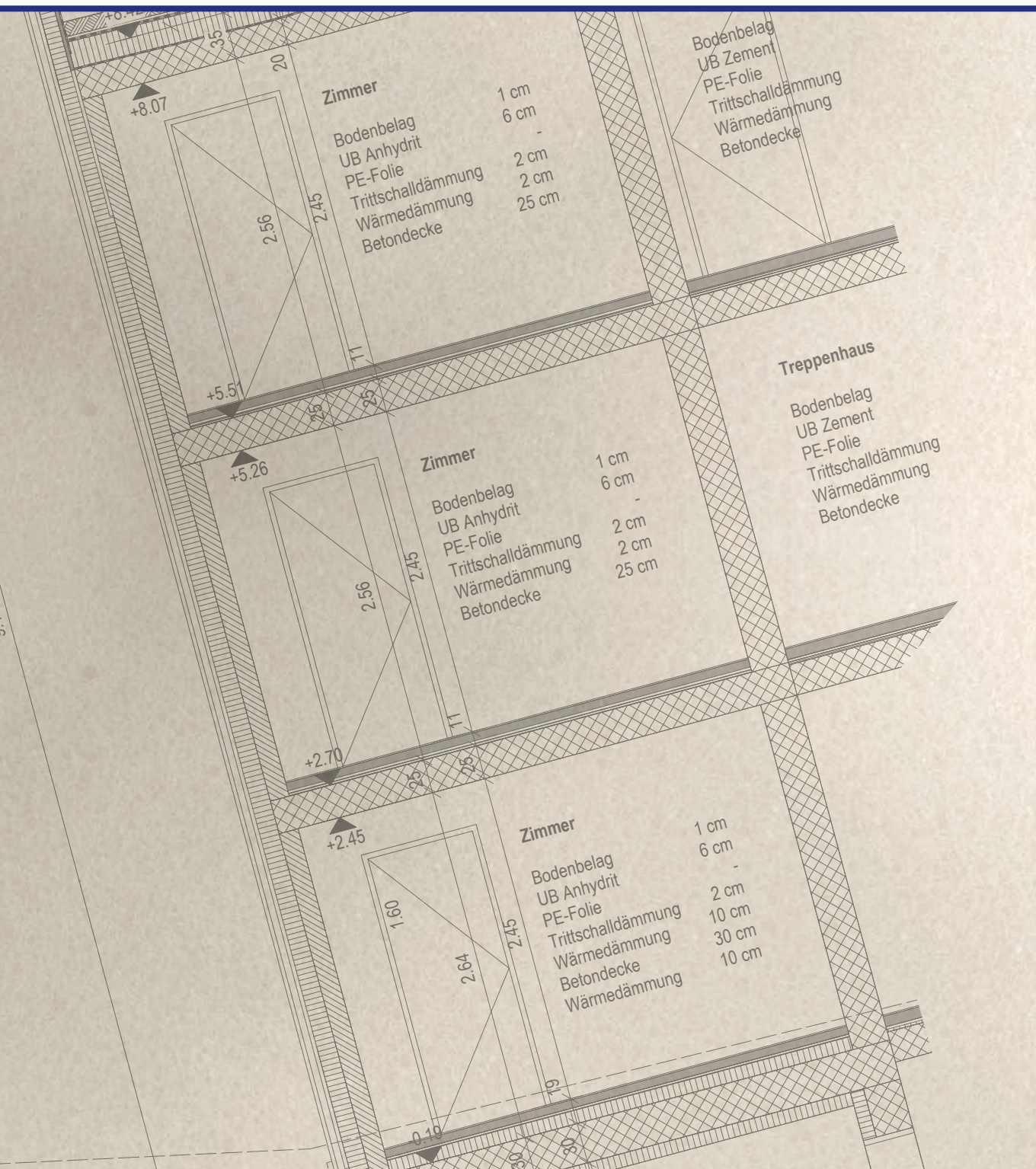
Pompa di soffiaggio 320 ml



Vento Set combinato di
punte SIT 20 / SW 5 80 mm

Valigia per attrezzi Stanley
480 x 250 x 330 mm



**swisspor AG**

Bahnhofstrasse 50
 CH-6312 Steinhausen
 Tel. +41 56 678 98 98
 Fax +41 56 678 98 99
 www.swisspor.ch

Vendita

swisspor AG
 Industriestrasse 559
 CH-5623 Boswil
 Tel. +41 56 678 98 98
 Fax +41 56 678 98 99

Supporto tecnico

swisspor AG
 Industriestrasse 559
 CH-5623 Boswil
 Tel. +41 56 678 98 00
 Fax +41 56 678 98 01



Prodotti e servizi del Gruppo swisspor